



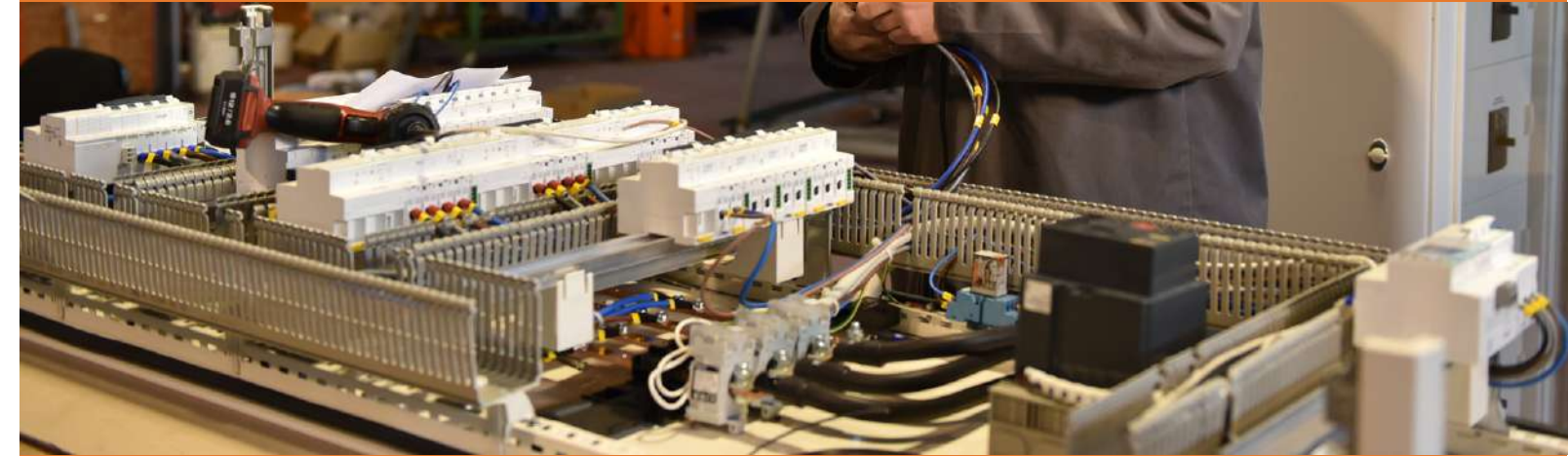
SOLUZIONI AVANZATE PER LA  
REALIZZAZIONE DI QUADRI  
ELETTRICI SU MISURA



COMPANY PROFILE



# INDICE



2

| Presentazione

5

| Core Business

10

| Le nostre certificazioni e qualifiche

11

| Alcuni dei nostri clienti

# Presentazione

## La nostra idea è il tuo futuro!

ELETEK SISTEMI è un'azienda leader nel settore della progettazione e costruzione di apparecchiature per il controllo, comando e automazione dell'energia elettrica: quadri elettrici bassa tensione e media tensione

La sua storia inizia negli anni '90, con l'avvio di un'officina elettromeccanica. Successivamente nel 1997, viene fondata la realtà imprenditoriale ELETEK SISTEMI, con un progetto che mira sempre di più all'ottimizzazione dei servizi offerti, all'applicazione delle tecnologie più avanzate, nonché alla qualità dell'esecuzione nelle sue diverse aree di attività.

Nel corso degli anni, ELETEK SISTEMI, è stata protagonista di un'evoluzione continua e ha consolidato la propria presenza nel mercato tecnologico crescendo costantemente, per conto di enti pubblici e delle più importanti società private italiane.

L'esperienza ed il know how specialistico acquisito nel tempo, sono divenuti, oggi, garanzia di competenze e qualità nella fornitura dei servizi, offrendo assistenza a 360° nel settore quadristico in bassa e media tensione, garantendo ai clienti elevati standard di qualità.

ELETEK SISTEMI offre un servizio di pronto intervento, ideato per agire e risolvere tempestivamente i guasti sui quadri elettrici connessi alla rete elettrica in bassa e media tensione, 24 ore su 24, su tutto il territorio nazionale.



# Politica aziendale

ELETEK SISTEMI promuove il dialogo con tutte le parti interessate – sia interne che esterne – e garantisce la conformità dei propri prodotti e dei propri processi alle normative vigenti.

ELETEK SISTEMI incoraggia il costante coinvolgimento dei dipendenti, in particolar modo nella definizione condivisa del quadro di orientamenti e di modalità operative finalizzato al perseguimento degli obiettivi QHSE aziendali.

La Politica Aziendale di ELETEK SISTEMI mira a garantire, attraverso un processo di miglioramento continuo:

- il buon funzionamento dei processi aziendali ed i requisiti dei prodotti/servizi erogati;
- soddisfare i requisiti richiesti dai vari punti della norma UNI EN ISO 9001:2015;
- soddisfare i requisiti cogenti e i requisiti espressi e attesi del cliente;
- l'uso efficiente delle risorse in azienda per predisporre Programmi per il Miglioramento della Qualità Aziendale (PMQ) e riesaminare gli obiettivi qualitativi.

## Miglioramento continuo

L'adozione di un sistema di gestione della qualità, dell'ambiente, della sicurezza e della salute sul posto di lavoro permette ad ELETEK SISTEMI di diventare più competitiva quando il mercato lo richiede, di lavorare in maniera più efficiente ed efficace, di riuscire a soddisfare al meglio le esigenze del cliente e di garantire il successo di lungo periodo. Il miglioramento continuo è un percorso incrementale composto da tanti piccoli passi verso un futuro professionale migliore.

## Qualità dei prodotti

Come testimoniato dalla fedeltà dimostrata da centinaia di clienti nel corso degli anni, le continue innovazioni tecniche introdotte da ELETEK SISTEMI, assicurano elevate e durevoli prestazioni. I rigorosi standard applicati nei processi di lavorazione permettono di proporre prodotti di alta qualità, modulati sulle richieste dei clienti. Ogni articolo viene realizzato dopo un'accurata selezione tra i materiali migliori, seguendo rigidi standard di produzione. Prodotti realizzati ad "hoc", dall'elevato contenuto tecnologico e controllati con la massima precisione, rappresentano il valore aggiunto di ELETEK SISTEMI che, grazie alla gamma di servizi proposti, si propone come un partner di valore nella fornitura, messa in opera e manutenzione di Quadri Elettrici in Bassa Tensione e Media Tensione. L'azienda è impegnata in una strategia di mercato lontana dalle logiche della vendita di massa che imporrebbero una corsa al ribasso dei prezzi a scapito della qualità del prodotto, che invece da decenni è un obiettivo fondamentale per ELETEK SISTEMI.

## Soddisfazione del cliente

L'obiettivo finale è la completa soddisfazione del cliente e la sua fidelizzazione, non solo grazie al prodotto di qualità offerto, ma anche grazie al "sistema di offerta" completo, comprendente l'assistenza pre e post-vendita, la personalizzazione dei prodotti, le manutenzioni programmate e la cura per il dettaglio. La soddisfazione del cliente è una delle principali chiavi per l'attuazione del miglioramento continuo. L'offerta da parte di ELETEK SISTEMI non è tesa alla semplice offerta di quanto è richiesto o dovuto al cliente, ma l'impegno ad offrire prodotti e servizi che superino le aspettative del cliente relativamente all'insieme di benefici e costi per lui rilevanti ai fini dell'acquisto e della fruizione del "sistema di offerta".

## Coinvolgimento, formazione e addestramento delle risorse umane

Essendo le attività aziendali svolte principalmente dal personale dipendente, ELETEK SISTEMI investe nella selezione, addestramento, formazione e nel coinvolgimento del personale dipendente, in quanto le risorse umane hanno un ruolo centrale nell'attuazione del SGI QHSE e nel perseguimento degli obiettivi. A tal proposito, l'azienda si impegna ad adottare le misure di controllo dei rischi per la salute e la sicurezza dei dipendenti e collaboratori, a prevenire gli infortuni e le malattie professionali, a promuovere la conoscenza e consapevolezza dei rischi connessi alle proprie attività.



### Tutela ambientale

La qualità e l'eccellenza di ELETEK SISTEMI passano anche attraverso una costante attenzione ai contesti ambientali e sociali nei quali l'azienda opera, perché non esistono processi produttivi - e quindi prodotti - a costo zero e, soprattutto, con nessuna impronta sull'ambiente.

La Società adotta un approccio ambientale consapevole nella progettazione di prodotti e servizi in modo da garantire di lasciare un ambiente pulito e abitabile per le generazioni future.

Ciascuno dei Destinatari ha la responsabilità di contribuire a ridurre l'impatto ambientale dell'intera organizzazione, a partire da piccoli gesti quotidiani.

Gli obiettivi principali di una corretta gestione ambientale sono la riduzione della produzione di rifiuti e la minimizzazione del rischio ambientale.

### Salute e sicurezza sul lavoro

Prima ancora di essere un dovere e un diritto, il lavoro in ELETEK SISTEMI è inteso come un progetto: un'opportunità che permette di realizzare bisogni e sogni, desideri, aspirazioni personali e professionali. ELETEK SISTEMI, prima di essere una "società di capitali" è una "società di persone". Per questo si impegna a prendersi cura delle sue risorse, favorendone lo sviluppo personale e professionale, creando iniziative per accrescerne le capacità e le competenze e offrendo un ambiente sicuro e salutare per lo svolgimento dell'attività aziendale, avendo sempre come obiettivo la fiducia, il coinvolgimento e la sicurezza del personale.



## CORE BUSINESS



### Quadristica

La divisione Quadristica si avvale di una notevole esperienza, acquisita nel corso degli anni, in grado di fornire servizi di ingegneria e impiantistica per ogni specifica esigenza del cliente.

### Servizi

La divisione Servizi si occupa principalmente delle attività di manutenzione, adeguamento e verifiche, 365 giorni l'anno, garantendo un servizio continuo 24 ore su 24.





## Quadristica

La divisione Quadristica è in grado di progettare e sviluppare Quadri Elettrici tecnologicamente avanzati, nel pieno rispetto delle più rigide norme in materia di qualità, ambiente e sicurezza.



La divisione Quadristica attraverso un'analisi di fattibilità e affiancamento del cliente, valuta o elabora progetti preliminari, esamina materiali da utilizzare in funzione delle caratteristiche del quadro elettrico da realizzare, valuta l'eventuale applicazione di tecnologie avanzate per il controllo e la gestione a distanza.

Ciò consente una progettazione di dettaglio, che viene documentata attraverso schemi elettrici, relazioni tecniche, certificazioni, disegni costruttivi e manuali delle apparecchiature installate.

Le sue principali attività riguardano:

- | **Power Center**
- | **Quadri di Distribuzione**
- | **Motor Control Center**
- | **Quadri di Rifasamento**
- | **Quadri di Avviamento**
- | **Quadri ad uso medico IT-M**
- | **Quadri per Energie Rinnovabili**

### | **Consulenza e Progettazione**

Offriamo soluzioni complete, analizzando e ricercando le migliori tecnologie e soluzioni per ottenere la massima affidabilità nella realizzazione dei quadri elettrici, sulla base del progetto da noi delineato o affiancando i clienti nella progettazione da loro fornita.

### | **Supporto Tecnico**

Offriamo supporto tecnico attraverso l'elaborazione di disegni costruttivi, relazioni tecniche, schemi elettrici ed ulteriori elaborati per consentire una progettazione e realizzazione dettagliata.

Oltre ai Quadri Elettrici a specifica:

- | **Acea**
- | **Gestori Tim Telecom, Vodafone, Wind**
- | **Snam Rete Gas**
- | **Comando E Controllo Sollevamento Acque E Depurazione**

### | **Collaudo**

I quadri elettrici vengono collaudati all'interno del nostro stabilimento, con prove funzionali e strumentali operando in un Sistema Garanzia di Qualità certificato ISO 9001 e in accordo alle normative di riferimento che garantiscono il corretto funzionamento.

### | **Soluzioni Innovative**

Proponiamo soluzioni tecniche avanzate per i sistemi di automazione e di processo atti a garantire la massima efficienza energetica.



## Servizi

La divisione Servizi offre assistenza a 360°, garantendo soluzioni ottimali per il ripristino degli impianti, occupandosi principalmente di:

Verifiche e tarature in campo

Manutenzione e adeguamenti normativi delle cabine elettriche MT/BT



### Verifica e taratura in campo del Sistema di Protezione Interfaccia (SPI) conformi alla CEI 0-21 con cassetta prova relé

Effettuiamo verifiche in campo sul relé di interfaccia, per gli impianti di produzione superiore a 11,08 kW connessi alla rete BT, mediante cassetta prove relé soddisfacendo i requisiti della norma CEI 0-21 il cui report viene inviato al gestore di rete insieme alla documentazione relativa, garantendo la messa in esercizio dell'impianto.

### Verifica e taratura in campo del Sistema di Protezione Interfaccia (SPI) conformi alla CEI 0-16 e allegato A.70 Terna con cassetta prova relé

Effettuiamo verifiche in campo sul relé di interfaccia, per gli impianti di produzione connessi alla rete MT, mediante cassetta prove relé soddisfacendo i requisiti della norma CEI 0-16 il cui report viene inviato al gestore di rete insieme alla documentazione relativa, garantendo la messa in esercizio dell'impianto.

### Verifica e taratura in campo del Sistema di Protezione Generale (SPG) conforme alla CEI 0-16 con cassetta prova relé

Per gli utenti connessi alla rete MT effettuiamo la taratura delle Protezione Generale (PG), protezioni di linea, di macchina e trasformatore nel rispetto della comunicazione dei parametri di rete del distributore.

Verifichiamo, negli impianti con Punto di Consegna in MT, tramite l'ausilio di cassetta prova relé conforme alle normative in vigore, i tempi e le soglie di intervento del sistema PG+DG secondo l'allegato B della Norma CEI 0-16

### Manutenzione ordinaria e straordinaria su cabine elettriche MT/BT (CEI 78-17)

Offriamo interventi manutentivi per mantenere inalterate le prestazioni degli impianti, mantenendoli sicuri ed affidabili tramite:

- Manutenzione preventiva;
- Manutenzione predittiva;
- Manutenzione correttiva.

### Adeguamento scomparti MT alla CEI 0-16

Adeguiamo gli scomparti MT tramite sostituzione della sola protezione generale e dei relativi trasformatori amperometrici. Eseguiamo le prove richieste dell'allegato C della Norma CEI 0-16.

### PLUGEXPRESS Pronto intervento 24 ore su 24 365 giorni l'anno

Assicuriamo un'assistenza continua per garantire un immediato ripristino e funzionamento del quadro elettrico da guasti e malfunzionamenti.

### Consulting per l'efficiamento energetico



Formati e certificati da Schneider Electric come partner EcoXpert per fornire soluzioni intelligenti, innovative ed efficienti per il monitoraggio e risparmio energetico.



## Le nostre certificazioni e qualifiche

### SOA OG11

La ELETEK SISTEMI ha acquisito la certificazione SOA per l'esecuzione di lavori pubblici in conformità al D.P.R.34/2000, per la seguente categoria e classificazione:

#### • Categoria OG11



### ISO 9001

L'azienda è dotata di un sistema di gestione della qualità in conformità alla norma **UNI EN ISO 9001:2015** dall'organismo di certificazione accreditato dall'Ente Italiano di accreditamento ACCREDIA per il seguente campo applicativo: Progettazione e produzione di apparati elettromeccanici (prevalentemente quadri MT/BT), Settore EA-19.



Dasa-Rägister

### QUADRISTI SCHNEIDER ELECTRIC

ELETEK SISTEMI è registrata come **FORNITORE QUALIFICATO** nella Vendor List di Schneider Electric Italia.

### PARTNER ECOXPERT

L'azienda ottiene la qualifica come **PARTNER ECOXPERT** di Schneider Electric.

L'acquisizione della certificazione permette di migliorare costantemente le competenze offrendo soluzioni adatte alle esigenze del cliente nei diversi settori:

- Quadri di distribuzione intelligente - Sistemi di distribuzione elettrica intelligente, che integrano funzioni di misura dell'energia, comando e comunicazione a distanza, per permettere la gestione energetica ed operativa degli asset e degli impianti.
- Monitoraggio e controllo - Soluzioni integrate per il monitoraggio energetico e il controllo della rete elettrica, per aiutare ad ottenere vantaggi rapidi e misurabili in termini di efficienza energetica e operativa, senza dover rinunciare alla produttività aziendale.
- Controllo degli ambienti e dell'illuminazione - Soluzioni per il controllo intelligente degli ambienti e dell'illuminazione, per garantire ambienti confortevoli e produttivi.
- Soluzioni per l'automazione - Soluzioni altamente flessibili e scalabili per l'automazione, per consentire di monitorare, misurare e ottimizzare il rendimento energetico e il livello di operatività degli impianti in tutto il loro ciclo di vita.



## Alcuni dei nostri clienti

ABB

ACEA

ABBANOVA

ENGIE

STOGIT

SCHNEIDER ELECTRIC

CISAF

IAM

CESAF

ASP ENNA

ITALGAS

QUADRIFOGLIO

POSTE  
ITALIANE

ASP  
REGGIO CALABRIA

VODAFONE

SNAM

GRUPPO TIM

AET COSTRUZIONI

COFELY ITALIA

ARPACAL

STUDIO RADIOLOGICO

UTOPIA

TECALCO

RESIT

AERONAUTICA  
MILITARE

SORICAL

WIND

AZ SPA

TECALCO

CAPUA 1880

# La Nostra Idea È Il Tuo Futuro!

SCOPRI DI PIU'  
[WWW.ELETEKSISTEMI.IT](http://WWW.ELETEKSISTEMI.IT)



ELETEK SISTEMI S.r.l.

Viale degli Artigiani, area P.I.P.  
Contrada Primogenito  
89024 - Polistena (RC)  
+39 0966 935073

info@eleteksistemi.it  
eleteksistemi@pec.it  
P.IVA 01475240808  
C.F. 01475240808

